

Technische Daten

Abmessungen

Länge1.300 mm, mit Bündelklammer 1.700 mm
Breite1.100 mm
Höhe1.400 mm

Tischhöhe

Manuell einstellbar von 890 mm bis 1.150 mm

Gewicht

Grundausrüstung (Standard).....270 kg

Druckluft

Nominaldruck20 NI/6 bar

Stromversorgung

Nennspannung220V/50/60 Hz
Wechselspannung220V/50/60 Hz
Leistungsaufnahme.....0,7 kWh

Nähsystem

Maximale Nähgeschwindigkeit 4500 U/min
Maximale Nahtlänge.....250 mm/optional 300 mm
Maximale Nahttiefe.....50 mm
Stichlänge0,5-5 mm
Nadelsystem134
Nadelstärke70-100 Nm

Leistungsbeispiele

14-16 Nähte in der Minute (ohne Heftnaht)

Grundausrüstung

- Steppstichoberteil Brother mit Direktdrive und Motorsteuerung, Wechselspannung 190-240 Volt, 50-60 Hz, mit integriertem Fadenabschneider
- Mikroprozessorsteuerung mit LCD-Display und USB-Steckplatz
- Vorlegestation mit integriertem Vakuum
- Übernahmestation fahrbar mit geregelterm Schrittmotor
- X-Achs-Antrieb (Klammertransport) mit geregelterm Schrittmotor
- Y-Achs-Antrieb (Nähkopf fahrbar) mit geregelterm Schrittmotor
- Bündelklammer
- Ausblaseinheit
- Nadelfadenüberwachung und Spulfaden-zähler
- Höhenverstellbares Gestell
- Maschinenspezifische Betreibersoftware zum Erstellen und Verwalten von Nähprogrammen

Optionen:

- Vakuumpumpe



Umstechautomaten
Paspeltaschenautomaten
Gestalteter Arbeitsplatz
Schließnahtautomaten
Kurznahtautomaten
Sondermaschinen



Abnäher und Bundfalten erscheinen auf den ersten Blick als einfache Nähte, haben aber großen Einfluss auf die Passform von Hosen, Röcken und Blusen sowie auf die Lage der Paspeltasche bei Hinterhosen. Ein grundsätzliches Problem bei diesen Nähten ist, dass das Nähgut über ein Schwert angelegt wird. Hierbei werden die empfindlichen Stoffe (u. a. Stretch) gespannt und verzogen. Dies wirkt sich negativ auf das Nähergebnis aus. Um diesem Problem entgegenzuwirken, haben wir den Kurznahtautomaten BASS 5950 entwickelt.

Vorteile

Hohe Produktivität: 14-16 Nähte/Minute (ohne Heftnaht)

Einfache Bedienung – kurze Anlernzeit

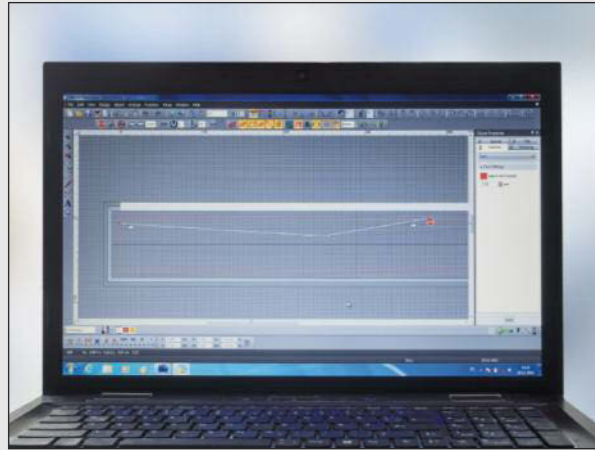
Einfachste Erstellung und Verwaltung der Nähprogramme am PC mit maschinenspezifischer Betreibersoftware

Durch die X-Y-Steuerung sind der Form der Abnäher fast keine Grenzen gesetzt

Alle Nahtformen sind ohne Umrüstung der Maschine, lediglich durch Programmwechsel, zu verarbeiten

BASS 5950

Kurznahtautomat für Bundfalten und Abnäher



Einfachste Erstellung und Verwaltung der Nähprogramme am PC mit maschinenspezifischer Betreibersoftware



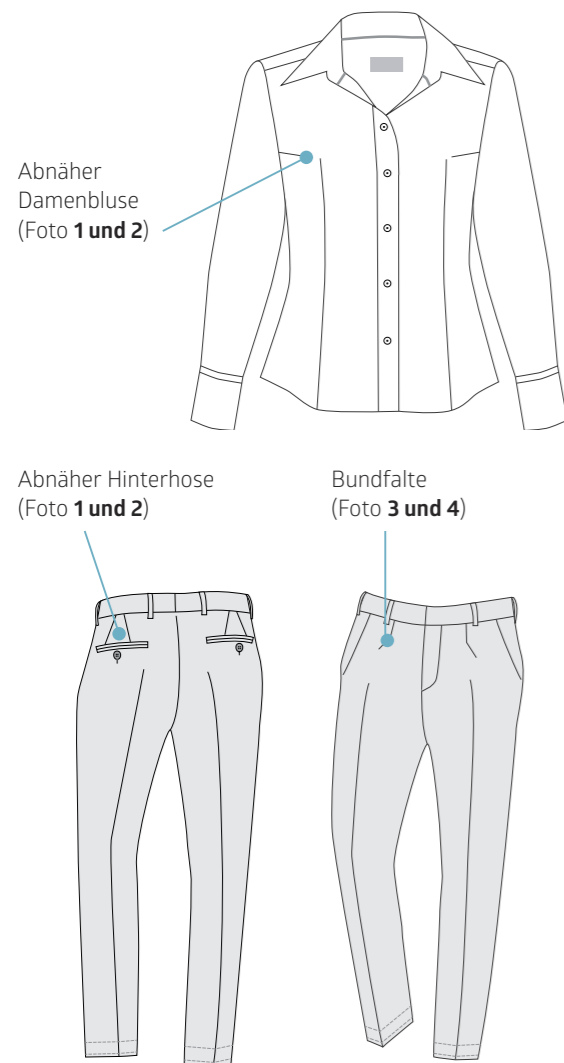
Anlegen des Nähteils an die Markierungsleuchten der Vorlegestation. Fixieren mit Vakuum.



Übernahme und Nähen des programmierten Abnähers mit X-Y-Steuerung.



Exaktes Ausnähen in die Abnäherspitze (keine Tütenbildung)



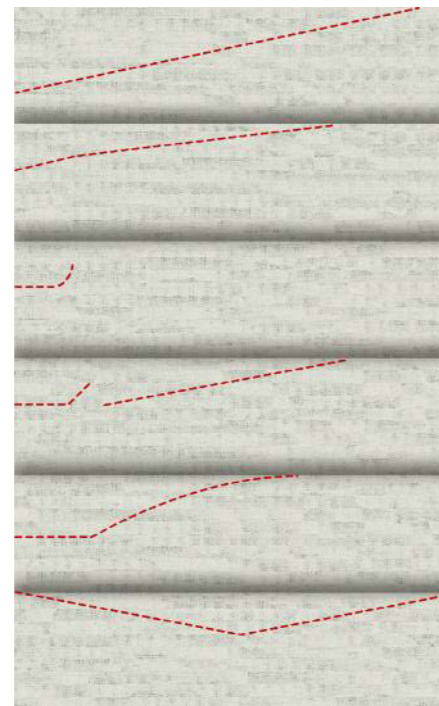
Abnäher Damenbluse (Foto 1 und 2)

Abnäher Hinterhose (Foto 1 und 2)

Bundfalte (Foto 3 und 4)

Nahtbeispiele

Dies ist nur eine kleine Auswahl an Nahtbeispielen. Durch die maschinenspezifische Betreibersoftware in Verbindung mit der neu entwickelten X-Y-Steuerung sind der Form der Bundfalten und Abnäher fast keine Grenzen gesetzt.



- 1 Einspitziger Abnäher (Hinterhose, Damenbluse) mit geradem Spitzenauslauf
- 2 Einspitziger Formabnäher (Hinterhose, Damenbluse) mit weichem Auslauf
- 3 Bundfalte (offen oder geschlossen)
- 4 Bundfalte mit Heftnaht zum besseren Ausbügeln der Falte
- 5 Formabnäher für Damenhosen und Röcke mit angeschnittenem Bund
- 6 Zweispitziger Abnäher

Vorteile

- ✓ Verzugsfreies Anlegen und Fixieren des Nähteils mittels Vakuum auf der Vorlegestation
- ✓ Drei programmierbare Markierungsleuchten für präzises und übersichtliches Anlegen der Nähteile auf der Vorlegestation
- ✓ Exaktes Ausnähen mit Stichverdichtung über die Abnäherspitze (keine Tütenbildung)
- ✓ Überlappende Arbeitsweise, 14–16 Nähte in der Minute, ohne Heftnaht
- ✓ Einfachste Bedienung, dadurch kurze Anlernzeit
- ✓ Durch die X-Y-Steuerung sind der Form der Abnäher fast keine Grenzen gesetzt
- ✓ Alle Nahtformen sind ohne Umrüsten der Maschine, lediglich durch Programmwechsel, zu verarbeiten
- ✓ Einfachste Erstellung und Verwaltung der Nähprogramme am PC mit maschinenspezifischer Betreibersoftware
- ✓ Mikroprozessorsteuerung mit integriertem USB-Steckplatz und einer Speicherkapazität von 60 Nähten
- ✓ Konstant hohe Qualität, auch bei schwierigen Materialien
- ✓ Programmiermöglichkeit für Stichverdichtung oder Nahtverriegelung an Nahtanfang und Nahtende

Produktionsablauf

Der Einsatz der BASS 5950 garantiert einen enormen Zugewinn an Produktivität und Nahtqualität, überlappende Arbeitsweise, sowie konstante Nähergebnisse bei verschiedenen Materialien.

Programmvorwahl:

Die programmierte Naht wird am Bedienfeld ausgewählt.

Manuelle Arbeitsschritte:

Drei Markierungsleuchten sorgen für eine exakte Positionierung des Nähteils auf der Vorlegestation.

Automatisierter Nähablauf:

Die Vorlegestation mit dem positionierten und durch Vakuum fixierten Nähteil fährt zur Übernahmestation. Diese übernimmt das Nähteil und fährt auf die programmierte Abnäherhöhe (geregelter Schrittmotor, in 0,1-mm-Schritten programmierbar). Jetzt übernimmt die Klammer (X-Achse) das Nähteil und führt es dem Nähkopf (Y-Achse) zu.

Nach dem Ende der Naht wird das Nähteil ausgeblasen. Während des Nähens kann das nächste Nähteil auf dem Vorlegetisch positioniert werden. Er fährt nach dem Ausblasen automatisch ein. Somit ist eine voll überlappende Arbeitsweise gegeben.

Leistungsprofil

Die BASS 5950 ist eine Nähmaschine, auf der Abnäher rationell und mit einer gleichbleibend hohen Nähqualität abgenäht werden können. Durch die X-Y-Steuerung sind der Form der Abnäher fast keine Grenzen gesetzt.

Alle Nahtformen sind ohne Umrüstung der Maschine, lediglich durch Programmwechsel, zu verarbeiten. Die Bedienung des Arbeitsplatzes ist auf eine sehr kurze Anlernzeit ausgerichtet.

Arbeitsergonomie:

Die Anlage ist als stehender Arbeitsplatz zu betreiben. Die Tischhöhe kann individuell an die Körperhöhe der Bedienperson angepasst werden.