

### Technische Daten

#### Abmessungen

Länge .....	1650 mm
Breite/mit Stapler .....	800 mm/1170 mm
Höhe .....	1300 mm

#### Tischhöhe

Manuell einstellbar von .....	850 mm bis 1150 mm
-------------------------------	--------------------

#### Gewicht

Grundausrüstung .....	200 kg
Grundausrüstung mit Stapler .....	220 kg

#### Druckluft

Nominaldruck .....	20 NI/6 bar
--------------------	-------------

#### Stromversorgung

Nennspannung .....	220V/50/60 Hz
Wechselspannung .....	220V/50/60 Hz
Leistungsaufnahme .....	0,7 kWh

### Nähsystem

Brother 2-Nadel-Oberteil B-8422 mit starrer Nadelstange	
Brother 2-Nadel-Oberteil B-8452 mit geteilter Nadelstange max. 3000 Stiche/Min.	
Stichlänge .....	0,5-3 mm
Nadelsystem .....	2134-85
Nadelstärke .....	90-100 Nm

### Leistungsbeispiele

Bis zu 1200\* Taschen in 8 Stunden\*

\*abhängig von Art und Form der Leisten- und Beilegeteile

### Grundausrüstung

- Brother 2-Nadel-Doppelstepstich-Oberteil B-8452 mit geteilter Nadelstange
- Direkt-Drive-Antrieb
- Mikroprozessorsteuerung mit LCD-Display und Memory-Chip zur Datensicherung
- Hauptklammerantrieb durch geregelten Schrittmotor mit automatischer Längeneinstellung von 20-150 mm,
- Schnellverstellung für Eckenmesser
- Stellbereich 10 mm/ 0,1 mm Schritte
- Eckenmesserhalter mit verstellbarer Einschnittbreite
- Programmierbares Absenken der Transportklammer
- Programmierbare Anfangs- und Endriegel, oder wahlweise Stichverdichtung-
- Klammerrückschubsperr
- Nadelabstand 10 mm
- Nadel- und Spulnadenüberwachung
- Fadenabschneidevorrichtung



Die BASS 3204B ist ein Taschen-Automat, speziell für die Einarbeitung von Brustleistentaschen. Einfache Bedienung und hohe Arbeitsgeschwindigkeit zeichnen diesen Taschenautomat aus.

### Vorteile

Hohe Arbeitsgeschwindigkeit:  
bis zu 1200 Taschen in 8 Stunden

Einfache Bedienung-kurze Anlernzeit

Hoher Automatisierungsgrad

\*abhängig von Art und Form der Leisten- und Beilegeteile



#### Automated-Sewing-Systems AG

Am Beetacker 3 · 63856 Bessenbach  
Fon: +49 6095 99233-0  
Fax: +49 6095 99233-20  
E-Mail: info@assag.de  
Internet: www.assag.de

#### Über 6.000 Nähautomaten weltweit

Seit dem Jahr 2000 entwickeln und produzieren wir automatische Nähsysteme für die HAKA- und DOB-Produktion und vertreiben sie weltweit. Zu unserem Portfolio zählen unter anderem Paspeltaschen-, Schließnaht- und Umstechautomaten sowie gestaltete Arbeitsplätze.

Von der Entwicklung und Konstruktion bis hin zur Montage und Programmierung erledigen wir sämtliche Arbeitsschritte in unserem Unternehmen in Deutschland. Somit können wir in allen Fertigungsstufen eine gleichbleibend hohe Qualität garantieren.

Unsere Nähsysteme liefern funktionelle, prozessoptimierte Lösungen. Für besondere Kundenanforderungen entwickeln wir Sondermaschinen in kleinen Stückzahlen. Gerne erstellen wir auch für Sie ein individuelles Angebot.





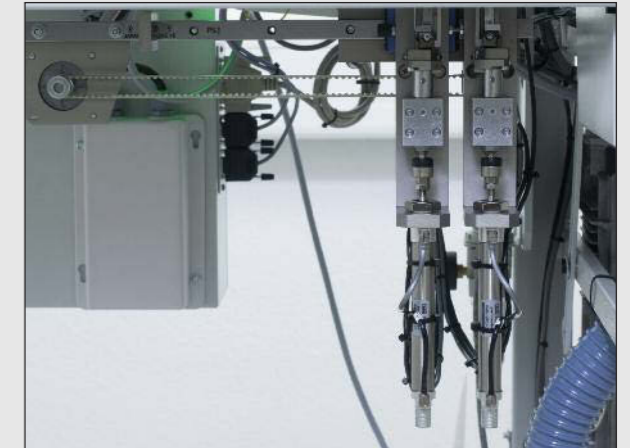
Einfache Erstellung und Verwaltung sowie Abruf der gespeicherten Programme



Die ausschwenkbare Faltstation ermöglicht einen leichten Zugang bei Rüst- und Servicearbeiten



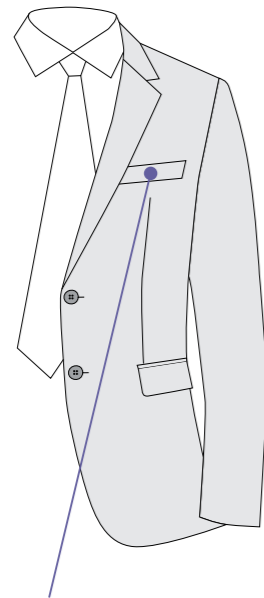
Genaueres Anlegen mit Hilfe der acht Positionsleuchten



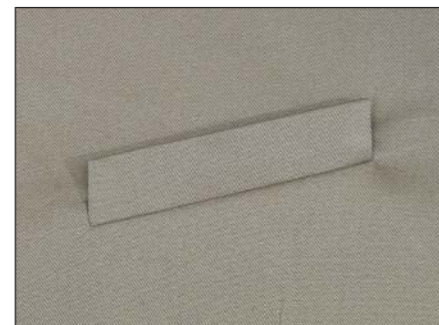
Messerblock mit Schrittmotorantrieb

### Nahtbeispiele

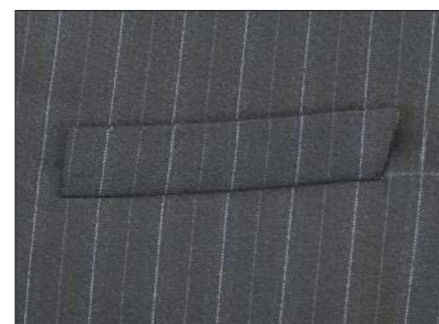
Hier einige Beispiele für den Einsatz der BASS 3204 B



Brustleistentasche in Sakko oder Blazer einarbeiten



1 Brustleiste in Uni-Oberstoff



2 Brustleiste in gestreiftem Oberstoff

### Vorteile

- ✓ Einfache Bedienung
- ✓ Kurze Anlernzeit
- ✓ Einfach programmierbar
- ✓ Frei programmierbare Steuerung mit Speicherplatz für 40 Nähte
- ✓ Individuelle Einstellung für Näh- und Transportgeschwindigkeit
- ✓ Individuelle Programmierung für Stichlänge, Nahtverriegelung oder Stichverdichtung möglich
- ✓ Eigene Antriebe für Klammertransport und alle Schneidesysteme
- ✓ Automatische Leistenabtastung

### Produktionsablauf

#### Programmvorwahl:

Die vorprogrammierte Naht wird am Bedienfeld ausgewählt.

#### Manuelle Arbeitsschritte:

Zunächst werden die Nähteile positioniert. Leisten und Beilegteile werden am Ablagetisch bereitgehalten und manuell zugeführt.

#### Automatisierter Nähablauf:

Der Tascheneingriff wird vollautomatisch in einem Nähdurchgang genäht und geschnitten. Anschließend wird das fertig genähte Teil vom Stapler zur Weiterverarbeitung abgelegt.

#### Arbeitsergonomie

Die ausschwenkbare Faltstation ermöglicht einen leichten Zugang bei Rüst- und Servicearbeiten.

### Leistungsprofil

Die BASS 3204 B ist ein Automat für alle gängigen Brustleisteneingriffe. Sie besticht durch ihre hohe Arbeitsgeschwindigkeit. Klammertransport und sämtliche Schneidesysteme der Nähanlage verfügen über einen eigenen Antrieb: Der Klammertransport wird vollautomatisch von einem Schrittmotor gesteuert und das Mittelmesser durch einen separaten Elektromotor angetrieben.